



Leitung:

Susanne Eichler, Cert. Advanced Rolfer™, Eidg. dipl. Komplementär-Therapeutin, Bildungsmanagerin DAS - **Assistenz:** Dieter Artho, Cert. Rolfer™

Weitere Infos unter : www.rolfing.ch oder
Susanne Eichler 032 / 682 69 83, eichler@rolfing.ch, www.rolfing.ch/eichler

Empfohlene Literatur

Faszien – Gewebe des Lebens, P.Schwind, 2014 ISBN 978-3-424-15259-3
„Alles im Lot“, P. Schwind, S. 15-53, ISBN 3-426871750
Rolfing, Strukturelle Integration, Hubert Ritter, ISBN 978-3-9812781-1-8



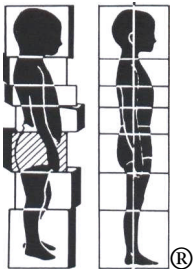
rolfing®

Anmeldung Einführungskurs

rolfing®
strukturelle Integration
von bewegung und körper

Anmeldung

Bitte frankieren



Rolfing®-Praxis
Susanne Eichler
Tulpenweg 15
4553 Subingen

Schweizerische Einführungskurse 2017

Sa/So **11./12. Februar, Zürich** 9–18 Uhr
Future Health Point, Bremgartnerstr.18, 8003 Zürich

Fr/Sa **13./14. Okt. Derendingen SO** 9–18 Uhr
Weiterbildungszentrum, Emmenhofallee 3, 4552 Derendingen

Anmelden: bis 23. 1.17 / 23.09.17 mit integrierter Karte oder online
www.rolfing.ch (Kurse)

Dr. Ida Paula Rolf (1896 -1979) erlangte 1920 den Dokortitel in Biochemie mit einer wissenschaftlichen Arbeit zum Thema Faszien. Sie entdeckte die Zusammenhänge zwischen Faszien und Schwerkraft und entwickelte daraus die zehn systematisch aufeinander abgestimmten Sitzungen, die das klassische Rolwing® darstellen.



Der Kurs richtet sich an Therapeuten und interessierte Menschen, die eine Einführung in die Methode Rolwing® in kompakter Form von Theorie und Praxis erfahren möchten. Gilt als Orientierungskurs für die Ausbildung.

Theorie Geschichte des Rolwing®
Plastizität der Faszie und des Bindegewebes
Bedeutung der Schwerkraft
Zusammenhänge zwischen Körper und Seele

Praxis Übungen zur Selbstwahrnehmung
Visuelle Analyse der Körperstruktur
Partnerarbeit am myofaszialen Gewebe
Mini Demo

Anmeldeschluss: 23.01.17 / 23.09.17

Kursgebühr: Fr. 480.-
bei Bezahlungen bis 30.12.16 / 30.08.17 Fr. 450.-

Bei Abmeldungen bis 7 Tage vor Kurs beträgt die Bearbeitungsgebühr Fr.100.-. Danach ist der volle Betrag fällig. Die Teilnahme am Kurs berechtigt nicht zur Benützung des eingetragenen Warenzeichens Rolwing® und Rolfer™. **EMR anerkannte Weiterbildung** (15h)



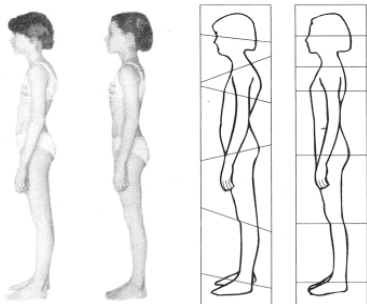
rolwing®

strukturelle Integration
von bewegung und körper

rolwing®

Anmeldung Einführungskurs

Schweizerischer Einführungskurs



Der Körper richtet sich der Schwerkraft aus und orientiert sich am Lot. Daraus ergibt sich eine aufrechte Haltung und leichte Bewegungen. Zudem unterstützt Rolwing eine ganzheitliche Entwicklung von Körper und Geist.

Vor 1. nach 10. Sitzung

Anmeldung

Name

Vorname

Strasse

PLZ/Ort

Beruf

Tel.

e-Mail

Unterschrift