



**Leitung:**

**Susanne Eichler**, Cert. Advanced Rolfer™, Eidg. dipl. Komplementär-Therapeutin, Bildungsmanagerin DAS - **Assistenz:** noch offen

**Weitere Infos unter :** [www.rolfing.ch](http://www.rolfing.ch) oder  
Susanne Eichler 032 / 682 69 83, [eichler@rolfing.ch](mailto:eichler@rolfing.ch), [www.rolfing.ch/eichler](http://www.rolfing.ch/eichler)

**Empfohlene Literatur**

Faszien – Gewebe des Lebens, P.Schwind, 2014 ISBN 978-3-424-15259-3  
„Alles im Lot“, P. Schwind, S. 15-53, ISBN 3-426871750  
Rolfing, Strukturelle Integration, Hubert Ritter, ISBN 978-3-9812781-1-8



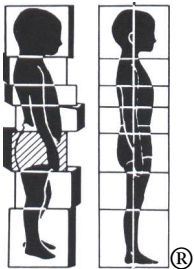
# rolfing®

## Anmeldung Einführungskurs

rolfing®  
strukturelle Integration  
von bewegung und körper

Anmeldung

Bitte frankieren



**Rolfing®-Praxis**  
**Susanne Eichler**  
**Tulpenweg 15**  
**4553 Subingen**

## Schweizerische Einführungskurse 2018

So/Mo **15. / 16. April, Derendingen SO** 9–18 Uhr  
Weiterbildungszentrum, Emmenhofallee 3, 4552 Derendingen

Fr/Sa **16. / 17. Nov., Derendingen SO** 9–18 Uhr  
Weiterbildungszentrum, Emmenhofallee 3, 4552 Derendingen

**Anmelden:** bis 25.03.18 / 27.10.18 mit integrierter Karte oder online  
[www.rolfing.ch](http://www.rolfing.ch) unter Kurse

**Dr. Ida Paula Rolf** (1896 -1979) erlangte 1920 den Dokortitel in Biochemie mit einer wissenschaftlichen Arbeit zum Thema Faszien. Sie entdeckte die Zusammenhänge zwischen Faszien und Schwerkraft und entwickelte daraus die zehn systematisch aufeinander abgestimmten Sitzungen, die das klassische Rolfing® darstellen.



Der Kurs richtet sich an Therapeuten und interessierte Menschen, die eine Einführung in die Methode Rolfing® in kompakter Form von Theorie und Praxis erfahren möchten. Gilt als Orientierungskurs für die Ausbildung.

**Theorie** Geschichte des Rolfing®  
Plastizität der Faszie und des Bindegewebes  
Bedeutung der Schwerkraft  
Zusammenhänge zwischen Körper und Seele

**Praxis** Übungen zur Selbstwahrnehmung  
Visuelle Analyse der Körperstruktur  
Partnerarbeit am myofaszialen Gewebe  
Mini Demo

**Anmeldeschluss: 25.03.18 / 27.10.18**

**Kursgebühr:** Fr. 480.-

bei Bezahlungen bis 28.02.18 / 28.09.18 Fr. 450.-

Bei Abmeldungen bis 7 Tage vor Kurs beträgt die Bearbeitungsgebühr Fr.80.-. Danach ist der volle Betrag fällig. Die Teilnahme am Kurs berechtigt nicht zur Benützung des eingetragenen Warenzeichens Rolfing® und Rolfer™. **EMR anerkannte Weiterbildung.**



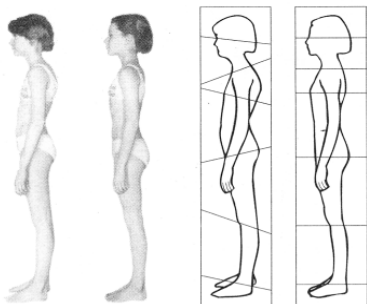
**rolfing®**

strukturelle Integration  
von bewegung und körper

**rolfing®**

**Anmeldung Einführungskurs**

## Schweizerischer Einführungskurs



Der Körper richtet sich der Schwerkraft aus und orientiert sich am Lot. Daraus ergibt sich eine aufrechte Haltung und leichte Bewegungen. Zudem unterstützt Rolfing eine ganzheitliche Entwicklung von Körper und Geist.

Vor 1. nach 10. Sitzung

### Anmeldung

Name

Vorname

Strasse

PLZ/Ort

Beruf

Tel.

e-Mail

Unterschrift